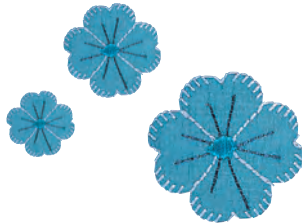


elna
SWISS DESIGN

eXperience 620-660



LAS FUNCIONES CON LAS QUE SIEMPRE HA SOÑADO



Pocas cosas son tan satisfactorias como la creación manual.

Con las eXperience 620 y 660 tendrá todas las claves para dejar volar su creatividad. Perfecione su nivel a lo largo del tiempo gracias a las sorprendentes posibilidades de su máquina de coser y descubra el talento creativo que jamás hubiera imaginado.



CARACTERÍSTICAS TÉCNICAS

TAPA DE PROTECCIÓN

Tabla de categorías y de puntadas disponibles.

ENHEBRADOR DE AGUJA INTEGRADO

Cambie el hilo fácilmente sin perder tiempo.

ARRASTRE SUPERIOR

Los dos modelos tienen todo lo que necesita para sus trabajos de acolchados.



PANTALLA Y VISUALIZADOR DE LAS PUNTADAS

Visualice no sólo la puntada que ha elegido sino también su ancho, su largo, la tensión del hilo y el prensatelas recomendado.

BOTONES DE ACCESO DIRECTO

Las diez puntadas más útiles siempre están accesibles.



ESPACIOS PARA EL ALMACENAJE

El compartimento superior, la mesa extensible y el compartimento lateral le permite un acceso fácil y permanente.

PALANCA RODILLERA ELEVADORA (SÓLO EN EL MODELO 660)

Permite subir y bajar la barra del prensatelas sin necesidad de separar las manos de su creación.

ALMACENAJE Y ACCESORIOS



BOLSA DE TRANSPORTE

Ideal para transportar y también para guardar la máquina de coser y sus accesorios.



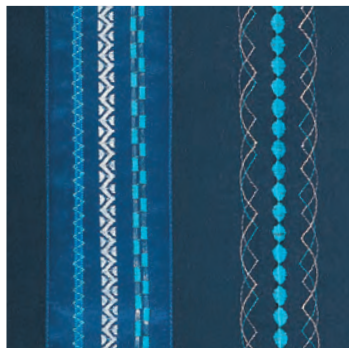
MESA DE COSTURA

Aporta mayor comodidad para coser creaciones grandes.

¡FÁCIL Y DIVERTIDO!

Multitud de posibilidades

gracias a la gama de accesorios integrados
y a las numerosas puntadas para elegir.



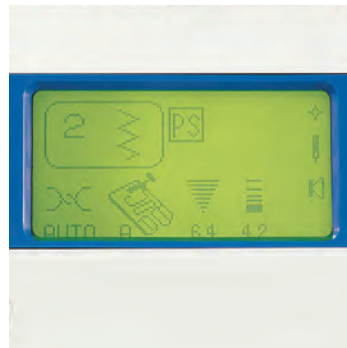
ADMIRABLE EN TODAS LAS PUNTADAS

Una variedad de puntadas para todos los estilos de costura y para todos los gustos.



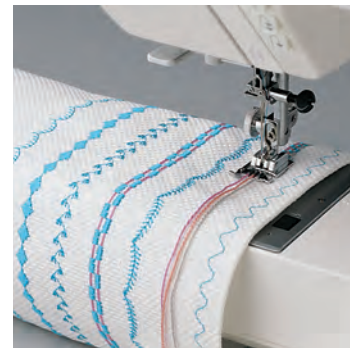
EL PIVOTE CIRCULAR

Las curvas y círculos son perfectos gracias al pivote exclusivo de Elna colocado sobre uno de los tres puntos del brazo libre y le permite una bonita colección de puntos decorativos.



MIS AJUSTES PERSONALIZADOS (660)

El botón PS (Personal Settings) permite registrar los ajustes de diez puntadas en selección directa.



BRAZO LIBRE

Basta con deslizar la mesa alargada para acceder al brazo libre y coser las mangas, la cintura y los bajos del pantalón.

eXperience 620-660

CARACTERÍSTICAS TÉCNICAS

Enhebrador de aguja integrado
Presión ajustable del prensatelas
Velocidad regulable hasta 820 ppm
Dientes de transporte escamoteables
Ajuste manual (620) / automático (660) de la tensión del hilo
Posición extra elevada del prensatelas
Sistema de grafo rotativo horizontal con tapa transparente
Portacarrete horizontal
Cortahilo manual integrado
Devanador con desembague automático
Líneas de guía en la placa de la aguja
Brazo libre
Pivote para costura circular

Palanca rodillera elevadora de prensatelas (660)

CARACTERÍSTICAS DE LAS PUNTADAS

	620	660
Número de puntadas incluidos los ojales	60	200
Número de ojales	4	12
Alfabetos	-	3
Ancho máximo de puntada	7 mm	7 mm
Longitud máxima de puntada	5 mm	5 mm

GARANTÍA Y SERVICIO: La impresionante reputación de Elna nació en 1940 con la producción de la primera máquina de coser. Desde entonces, Elna ha continuado siendo una marca líder en la costura doméstica y en los equipos especialmente diseñados para la costura más innovadora. Miles de profesionales a lo largo del mundo proporcionan este servicio superior. Millones de personas han elegido Elna por su calidad, rendimiento y fiabilidad.

BOTONES Y PANTALLA

	620	660
Pantalla LCD: visualizador de la puntada, de su ancho y su longitud	-	x
Botón de posición de la aguja arriba/abajo	x	x
Botón de puntada de remate (nudo)	x	x
Botón de retroceso	x	x
Botón inicio/parada	-	x
Botón PS para personalizar sus puntadas	-	x
Memorias para guardar, renombrar o modificar una serie de puntadas	-	x
Botón espejo	-	x
Botón de extensión	-	x

ACCESORIOS

Prensatelas estándar en metal, prensatelas sobrehilado, prensatelas para cremallera, prensatelas de satén, prensatelas dobladillo enrollado, prensatelas dobladillo invisible, prensatelas cordoncillos múltiples, prensatelas ojales automático, prensatelas ojal extralargo (660), prensatelas 1/4 pulgadas (660), prensatelas para zurcir (660), prensatelas de transporte superior abierto (660), repuesto portacarretes, soporte bobina, canillas, surtido de agujas, destornillador, abreojales/descosedor, pincel de limpieza, palanca rodillera elevadora de prensatelas (660), pivote para costura circular y pedal con cable retráctil.

Importador para ESPAÑA y PORTUGAL
J. PUJOL MAQ. CONF. SA
Avda. Borbón, 62 | 08016 Barcelona (España)
Telf. (+34) 93 351 16 11 | Fax (+34) 93 340 12 21
email: jpujol@jpujol.com | www.jpujol.com/elna

Elna International Corp. SA | Ginebra Suiza | www.elna.com

Impreso en España | Sin garantía de modificaciones sin aviso previo